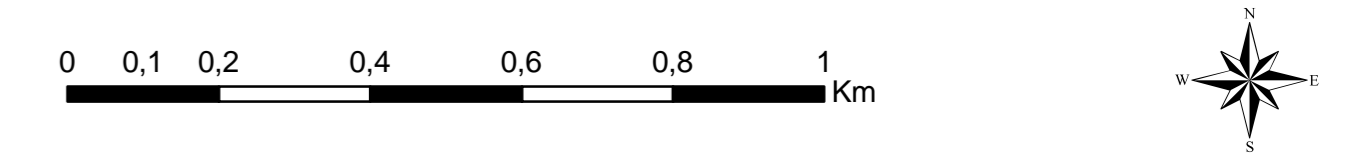


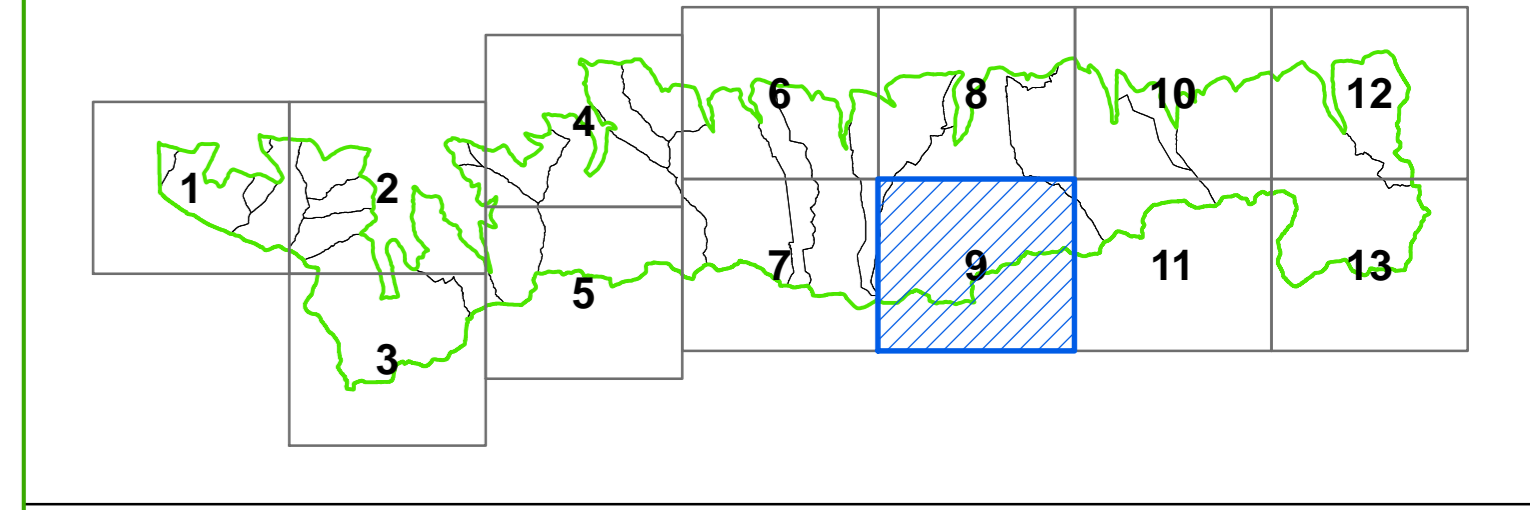
- Legenda**
- Limite del Parco delle Orobie Valtellinesi
 - Limiti comunali
- AZIONI ORDINARIE**
- Abieteti a destinazione naturalistica - Interventi finalizzati alla conservazione dell'habitat (tagli a scelta per piccoli gruppi)
 - Abieteti a destinazione produttiva - Interventi finalizzati a valorizzare la complessità del popolamento (tagli a scelta, apertura piccole buche)
 - Aceri-frassineti e Aceri-tiglieti a destinazione naturalistica - Tagli di diversificazione della struttura e della complessità del popolamento
 - Aceri-frassineti e Aceri-tiglieti a destinazione produttiva - Miglioramenti culturali volti al mantenimento del bosco di latifolia o al ritorno delle specie climatiche
 - Alneti di ontano bianco - Interventi finalizzati al miglioramento dell'habitat o evoluzione naturale
 - Arbusteti multifunzionali - Evoluzione naturale o interventi di ripristino habitat seminaturali
 - Boschi di protezione - Cure culturali o evoluzione naturale
 - Boschi multifunzionali - Valorizzazione della multifunzionalità dei popolamenti con azioni selvicolturali mirate
 - Bosco a destinazione turistica-fruttiva - Diradamenti e cure culturali (stadi giovanili), interventi di gestione localizzati nelle fasce adatte (taglio per piccoli gruppi, taglio salinario)
 - Castagneti - Altra destinazione - Cure culturali volte all'arricchimento dei soprassuoli con rilascio delle classi diametriche meno rappresentate
 - Castagneti a destinazione produttiva - Recupero dei castagneti abbandonati, tagli di selezione con rilascio matricine meglio sviluppate
 - Faggete montane a destinazione naturalistica - Taglio di selezione con matricinatura intensiva (rilascio soggetti meglio conformati)
 - Faggete montane a destinazione produttiva - Gestione ordinaria o conversione ad alto fusto, miglioramenti forestali a favore del faggio
 - Formazioni azonali - Evoluzione naturale
 - Formazioni di latifoglie pioniere - Evoluzione naturale o interventi di ripristino di habitat seminaturali
 - Formazioni preforestali - Stolti e ripuliture a favore della rinnovazione naturale, interventi di ripristino di habitat seminaturali
 - Lariceti e Larici-cembretti a destinazione naturalistica - Interventi a favore della rinnovazione naturale (tagli a gruppi o per singoli alberi)
 - Lariceti in successione - Interventi finalizzati a favorire la rinnovazione dei larici, tagli a buche
 - Lariceti tipici - Interventi finalizzati a favorire la rinnovazione dei larici, tagli a buche o a fessura
 - Picceete altimontana a destinazione naturalistica - Interventi finalizzati al rinnovo e all'arricchimento del bosco (tagli per piccole buche, tagli marginali)
 - Picceete montana a destinazione produttiva - Interventi finalizzati a favorire la dinamica e la complessità dei popolamenti (tagli a buche, cure culturali)
 - Picceete altimontana a destinazione produttiva - Interventi a favore della dinamica dei popolamenti (tagli a buche, tagli di sgombero, cure culturali)
 - Picceete montane a destinazione naturalistica - Interventi finalizzati alla conservazione dell'habitat
 - Picceete secondarie e di sostituzione - Tagli di sostituzione a favore delle specie climatiche
 - Piceo-faggeti a destinazione naturalistica - Interventi finalizzati a favorire la mescolanza e la complessità strutturale (tagli di selezione, cure culturali)
 - Piceo-faggeti a destinazione produttiva - Interventi finalizzati ad incrementare la complessità del bosco (gestione ordinaria del bosco ceduo), cure culturali a favore del faggio
 - Piceo-faggeti a destinazione protettiva - Interventi finalizzati a favorire lo sviluppo del bosco ed una maggiore consistenza strutturale del soprassuolo, cure culturali a favore del faggio
 - Pinete di Pino silvestre - Interventi finalizzati a diversificare struttura e composizione del popolamento
 - Querceti di rovere - Evoluzione naturale
- AZIONI SPECIFICHE**
- Conservazione e riqualificazione degli habitat forestali per il Gallo cedrone
 - Miglioramenti forestali indirizzati al mantenimento dell'habitat idoneo al Gallo forcello



PIANO DI INDIRIZZO FORESTALE

Carta delle azioni di piano e delle proposte progettuali

Tav.:	15.9	Scala:	1:10.000
Data:	APRILE 2010	Agg.:	MARZO 2011



Parco delle Orobie Valtellinesi Il coordinatore del gruppo di lavoro
(Sonia Mancini - dott. agronomo)