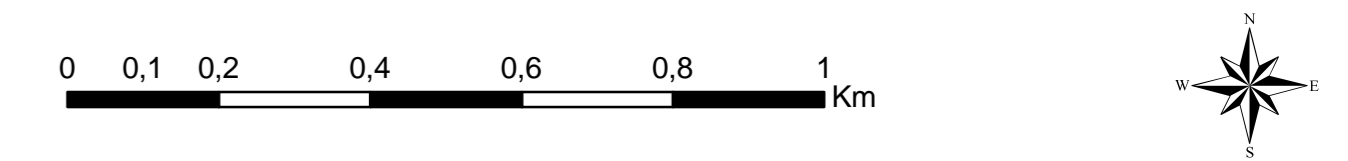


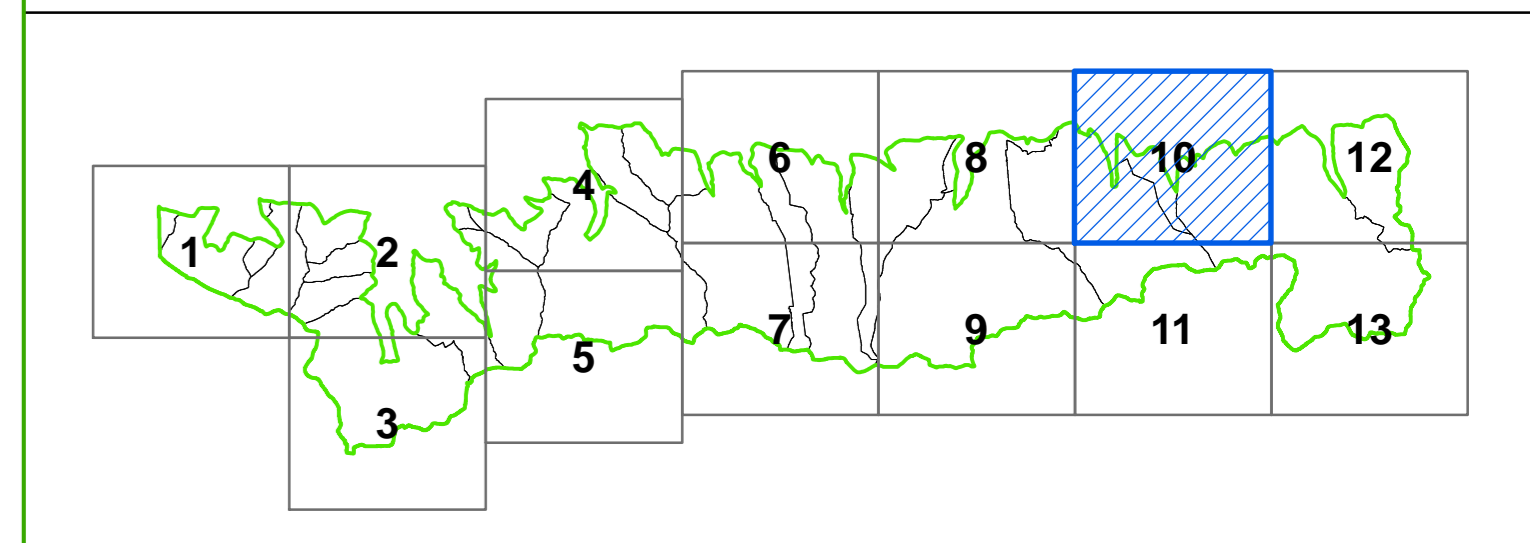
- Legenda**
- Limite del Parco delle Orobie Valtellinesi
 - Limiti comunali
- USO DEL SUOLO**
- Aree antropizzate
 - Praterie primarie
 - Praterie secondarie
 - Bosco
 - Cespuglieti
 - Vegetazione rada o assente
 - Aree umide
 - Corpi idrici



PIANO DI INDIRIZZO FORESTALE

Carta dell'uso del suolo

Tav.:	1.10	Scala:	1:10.000
Data:	APRILE 2010	Agg.:	MARZO 2011



Parco delle Orobie Valtellinesi Il coordinatore del gruppo di lavoro
(Sonia Mancini – dott. agronomo)

Adottato dall'Assemblea Consortile con deliberazione del 28 marzo 2011, n. 5 Approvato dal Consiglio della Provincia di Sondrio con deliberazione del 22 febbraio 2013, n. 10